

CLINIQUE LA ROSE DES SABLES

LE TEICH • 33



Entourée d'un vaste parc, la Clinique propose un cadre calme et propice aux soins.

ÉTABLISSEMENT DE SOINS MÉDICAUX ET DE RÉADAPTATION

SMR polyvalents • SMR gériatriques

Hospitalisation complète • Hospitalisation de jour

Un établissement





ÊTRE ENTOURÉ(E) PAR DES **PROFESSIONNELS ATTENTIFS**

Un médecin référent vous suivra tout au long de votre hospitalisation.

Nos médecins gériatres et généralistes, en collaboration avec l'équipe pluridisciplinaire, élaborent les projets de soins personnalisés des patients.

Les soins sont dispensés par une équipe pluri-professionnelle composée de :

- infirmiers diplômés d'état et aides-soignants
- kinésithérapeutes
- une éducatrice spécialisée en activités physiques adaptées
- une diététicienne
- une psychologue
- une assistante sociale



VOTRE PROGRAMME DE SOIN **POUR RECOUVRIR VOTRE AUTONOMIE**

Au cours de votre hospitalisation, votre programme de soin comprendra :

- **évaluation et suivi médical**
évaluation de vos capacités physiques, de vos limites et de vos facteurs de risque
- **activités physiques** exercices destinés à améliorer votre condition cardiovasculaire et musculaire
- **information sur les modes de vie** en nutrition et en alimentation
- **soutien psychologique**
soutien et stratégies de gestion de la dépression, de l'anxiété



NOTRE PLATEAU TECHNIQUE **POUR VOTRE RÉÉDUCATION ET VOTRE RÉADAPTATION**

Nos Rééducateurs disposent d'un plateau technique moderne :

- 2 salles de rééducation
- 1 salle d'ergothérapie
- 1 tapis de marche
- 1 parcours de marche extérieur
- 2 grandes salles modulables
- 1 cuisine thérapeutique



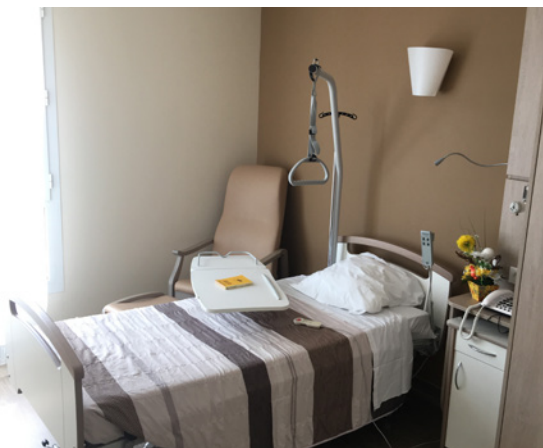
La Direction et toute son équipe veillent quotidiennement à votre confort et votre bien-être.



DES PRESTATIONS HÔTELIÈRES PROPICES À VOTRE CONFORT

Des espaces de convivialité sont également à votre disposition pour recevoir vos proches :

- terrasses aménagées
- jardin paysager
- parcours de marche
- salons
- patio
- cafétéria



Toutes les chambres doubles ou individuelles* sont équipées d'une salle d'eau privative.

(en sus) : télévision et connexion Internet en chambre, services du salon de coiffure...

A vous de choisir !



Une restauration au service de votre convalescence

Les repas sont cuisinés sur place par notre chef dans le respect des régimes alimentaires prescrits par les médecins et suivis par une diététicienne. Ils sont servis dans notre salle de restaurant ouverte sur une terrasse.

* Notre gamme de chambre particulière permet à chaque patient, s'il le souhaite, d'opter pour l'offre qui lui convient. Notre service admission est à votre écoute pour vous accompagner dans les démarches auprès de votre mutuelle.



Notre Clinique compte :

50 lits

d'hospitalisation
complète spécialisés en
SMR Gériatriques

24 lits

d'hospitalisation
complète spécialisés en
SMR Polyvalents

10 places

d'hospitalisation de jour
spécialisées en SMR
Gériatriques



PRENDRE SOIN DE VOTRE SANTÉ

Notre équipe accueille, en hospitalisation libre, les patients adultes et veille au quotidien à leur bien-être.

Accueillis après la phase aigüe de leur pathologie, à l'issue d'une hospitalisation en court séjour ou en provenance du domicile, les patients sont pris en charge pour des suites de traitements médicaux ou chirurgicaux ainsi que de soins de rééducation, en vue d'un retour à domicile ou en institution.



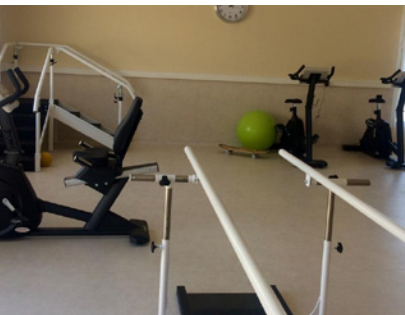
CONSTRUIRE POUR VOUS UN PARCOURS DE SOINS PERSONNALISÉ

Afin d'aider chaque patient à se rétablir après un accident de la vie, à intégrer de saines habitudes de vie ainsi qu'à surmonter anxiété et peurs, la réadaptation comprend :

- de l'activité physique
- des conseils
- un projet de soin global et personnalisé, permettant une meilleure récupération, évitant l'aggravation et réduisant les risques de problèmes futurs



CENTRE LA ROSE DES SABLES



7 rue du Pont Neuf
33470 LE TEICH



Tél. **05 57 15 58 00**



@. leteich@emeis.com

FORMALITÉS D'ADMISSION

La clinique est conventionnée par la Sécurité Sociale et agréée par les mutuelles.

Les admissions sont assurées tous les jours, après avis médical.

Notre assistante sociale accompagne les patients dans leurs démarches administratives.

VOTRE ACCUEIL

- L'accueil est ouvert tous les jours de 13h à 19h.

Un établissement



Nos équipes vous garantissent une permanence des soins et des activités thérapeutiques durant toute l'année, sans interruption.

www.emeis-cliniques.fr