

Les indications

- Troubles anxieux sévères
- Troubles de l'humeur
- Troubles du comportement
- Troubles du neuro-développement
- Trouble du comportement alimentaire en phase de stabilisation
- Troubles du cours de la pensée, hallucinations, premiers épisodes psychotiques
- Difficultés d'adaptation à l'école ou à la vie sociale
- Dysrégulation émotionnelle, labilité émotionnelle, impulsivité
- Addictions, cyber-addiction

Vous souhaitez nous rencontrer ?

Munissez-vous d'un courrier d'adressage médical (médecin généraliste ou pédopsychiatre)



Contactez la clinique par téléphone ou par email



Nous vous recontacterons pour fixer un rendez-vous de préadmission avec le pédopsychiatre



Bienvenue en Hôpital de jour 6-12 ans, notre équipe se charge de construire pour votre enfant son projet de soins individualisé

Contactez-nous



1 rue de Londres
59120 Loos



Tél. 03 20 57 88 09



lautreamont@emeis.com

www.emeis-cliniques.fr

CLINIQUE LAUTRÉAMONT

LOOS • 59

SOINS PSYCHIATRIQUES EN
HOSPITALISATION COMPLÈTE ET PARTIELLE
POUR LES JEUNES DE 6 À 25 ANS

Ouverture le 13 octobre 2025
d'un hôpital de jour pour les enfants âgés
de 6 à 12 ans

L'équipe médicale

Docteur Frédéric KOCHMAN, Pédopsychiatre

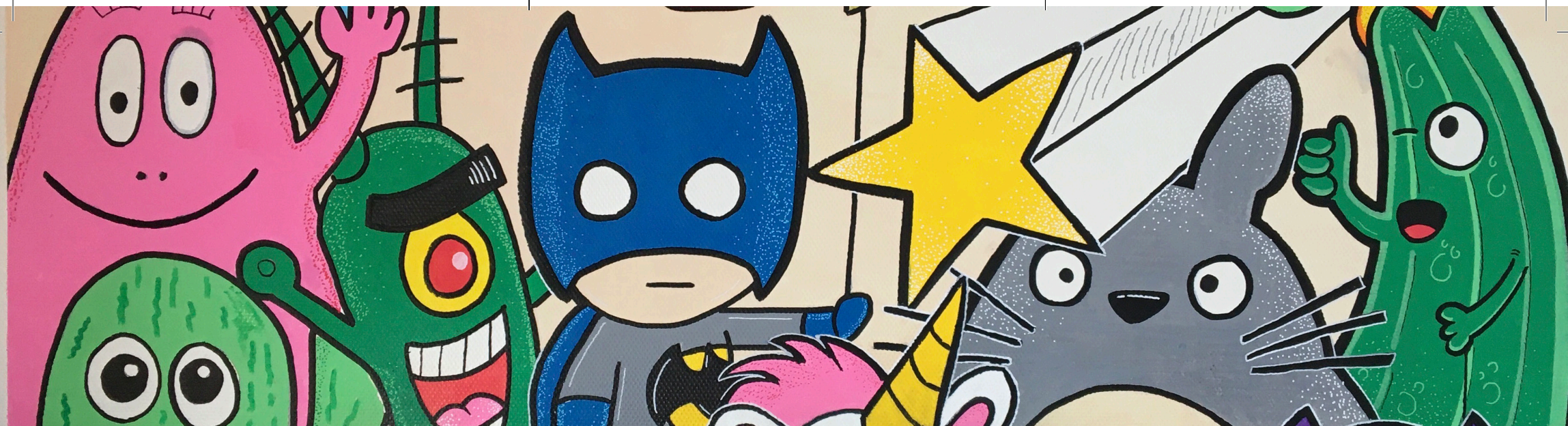
L'équipe de direction

Caroline DELAYEN, Directrice
Steeve VAN ROOSBEKE, Responsable des soins



Un établissement

emeis



Les objectifs

- **Offrir un accompagnement thérapeutique adapté** à chaque enfant, en tenant compte de sa singularité et de ses difficultés.
- **Améliorer la qualité de vie de l'enfant et de sa famille** en réduisant l'intensité des symptômes psychiatriques.
- **Sensibiliser** et permettre aux familles et aux patients d'acquérir des connaissances sur la maladie.
- **Favoriser le rétablissement de l'enfant** en lui offrant un environnement sécurisant et structurant
- **Proposer une alternative à l'hospitalisation traditionnelle**, en permettant à l'enfant de maintenir des liens sociaux et scolaires.
- **Impliquer activement les parents** dans le processus thérapeutique afin de favoriser la généralisation des acquis.

L'équipe pluridisciplinaire est composée de :

- un médecin pédopsychiatre
- une infirmière
- un psychologue
- une neuropsychologue
- une psychomotricienne
- une assistante sociale
- un enseignant d'activité physique adaptée

Les professionnels vous proposent des suivis individuels personnalisés.

Ainsi que des activités groupales :

- Pleine conscience
- Groupe émotions
- Remédiation cognitive
- Conscience corporelle
- Ecoute musicale
- Equithérapie
- Sortie Nature et Culture
- Piscine

Renouvellement régulier des activités

Journée type

L'hôpital de jour est ouvert du lundi au vendredi de 9h à 17h

9h-10h	Temps d'accueil
10h-12h	Activité thérapeutique / individuelle
12h	Repas thérapeutique
13h-14h	Temps d'accueil
14h-16h	Activité thérapeutique / individuelle
16h-16h30	Retour au domicile des parents

Les petits + :

- Un goûter d'accueil sera organisé pour les enfants et leurs parents mensuellement
- Tous les 2 mois se déroulera un temps d'échange parents-soignants sur une thématique santé